



Geeignet für Figurengröße 9-12cm

Wir wünschen Ihnen viel Spaß beim bauen!

Materialliste		Menge
Bezeichnung	Mase (mm)	Set
Bodenplatte	500x200x18	1
Rückwand	300x25x10	1
Dach links	220x120x10	1
Dach rechts	220x120x10	1
Rückwandverkleidung	160-225x50x6	6
Dachstütze Li / Re	17x17x170	2
Dachstrebe Li / Re	17x17x70	2
Firstbalken	130x17x17	1
Pfette Li / Re	17x17x30	2
Abgangsbretter Li / Re	250x25x6	2
Schindeln breit	100x50x6	12
Schindeln schmal	100x20x7	6

Dachleiste/Firstabdeckung	120x20x6	4
Heulagerboden	200x50x6	1
Heulagerträger	65x10x6	4
Heulager Geländerpfosten	40x6x6	4
Heulager Geländerlatten	80x10x4	2
Zaunpfosten	55x10x10	2
Zaunlatten	Ca. 100x10x4	2
Moos	Tüte	1
Heu	Tüte	1
Steine	-	5
Sraube	3x30	12
Sraube	3,5x30	6
Nagel	1,6x20	8

Bauanleitung

Zu diesem Bausatz werden folgende Werkzeuge benötigt:

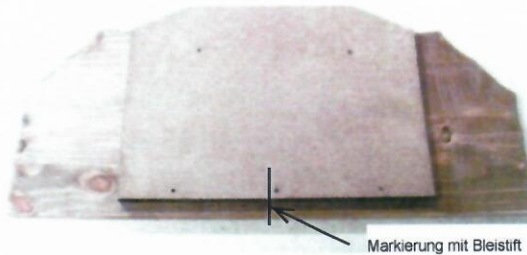
Bleistift, Winkel, kleine Schraubzwingen, Kreuzschlitzschraubendreher (falls vorhanden geht auch ein Akkuschauber), Klemmen, Holzleiste 400x 30x10, Lineal, kleiner Hammer, Heißklebepistole und Holzleim.

Achtung: bei Unsachgemäßer Benutzung der Heißklebepistole / heißen Kleber können Verbrennungen auftreten

Um bei der Montage der Krippe keine Fehler zu begehen, wird diese Schritt für Schritt, in Bild und Schrift der Zusammenbau im Detail dargestellt.

Schritt 1

Wir nehmen die Bodenplatte (angefaste Kanten nach oben) und die Rückwand und ermitteln die Mitte mit einer kleinen Markierung an den beschriebenen Stellen der beiden Bauteile.



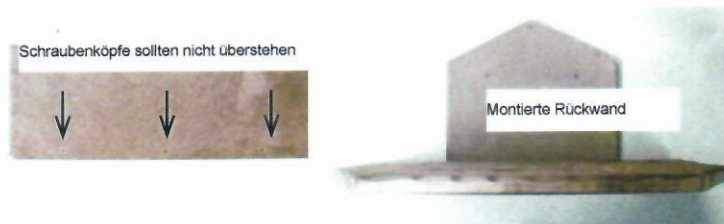
Schritt 2

Leimen Sie die Rückwand im Bereich der 3 Bohrungen und der Mittenmarkierung ein.



Schritt 3

Setzen Sie die Rückwand an die Bodenplatte, bitte auf die Markierungen achten das diese deckungsgleich sind. Jetzt schrauben Sie diese mit 3 Schrauben 3,5x30 an die Bodenplatte fest.



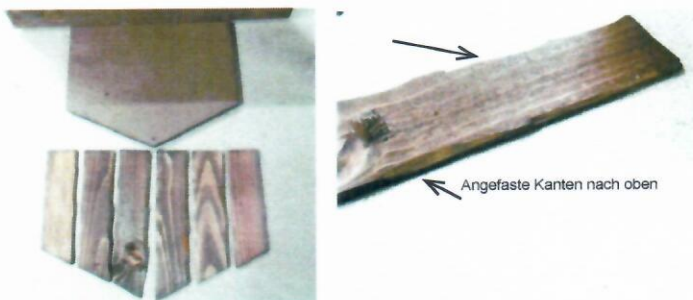
Schritt 4

Legen Sie die montierten Bauteile auf die Rückwand und ziehen Sie mit dem Bleistift entlang des Winkels eine Mittellinie, nur auf die Rückwand von der Bodenplatte bis zur Spitze der Rückwand.



Schritt 5

Legen Sie die Rückwandverkleidung aus und achten Sie darauf, dass die angefasten Kanten der 6 Leisten nach oben zeigen



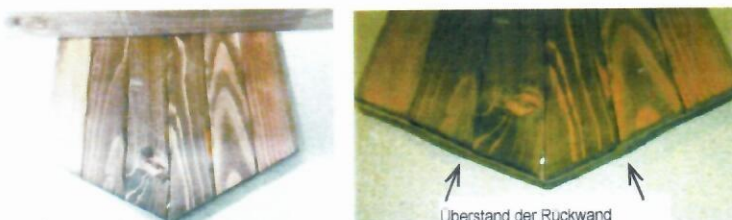
Schritt 6

Nun Leimen Sie die erste Hälfte der Rückwand bis zur Mittellinie mit Holzleim ein und legen die erste Leiste mit Hilfe des Winkels an die Mittellinie. Dann fügen sie die beiden anderen Leisten dazu. Bitte lassen Sie keinen Spalt zwischen den Leisten.



Schritt 7

Wiederholen Sie den Vorgang von Schritt 6 mit der anderen Hälfte der Rückwand. Auf der Dachseite sollte die Rückwand etwas überstehen.



Schritt 8

In diesen Schritt sind die Verkleidungsleisten mit einer Holzleiste (400x 30x10) mit den Schraubzwingen und den Klemmen an der Rückwand zu fixieren bis der Holzleim ausgehärtet ist



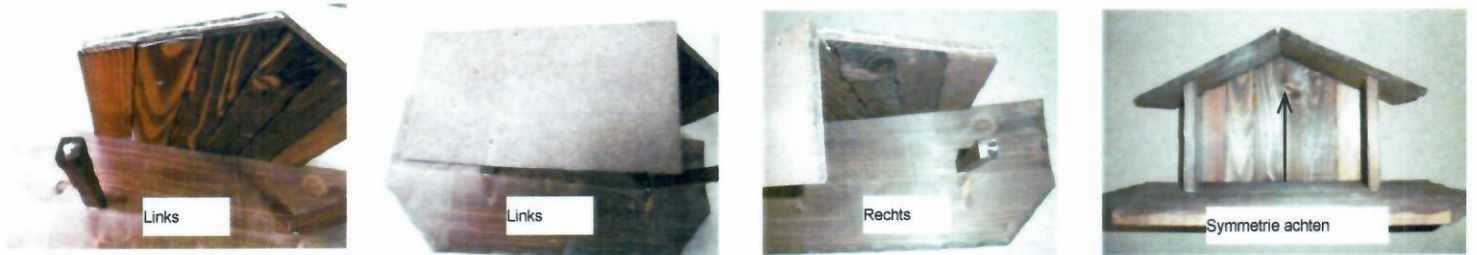
Schritt 9

Um die Dachstützen zu montieren schrauben Sie die 2 Schrauben 3,5x30 in die vorgebohrten Löcher bis die Schraubenspitze aus der Bodenplatte herauschaut. Leimen Sie die beiden Stützen an dem 90° Schnitt mit Holzleim ein. Setzen Sie die Stützen zentriert auf die Schraubenspitze und schrauben Sie die Schraube in die Stütze bis sie fest auf der Bodenplatte aufsitzt. Die Schrägen der Stützen müssen mit der Rückwandschräge übereinstimmen.



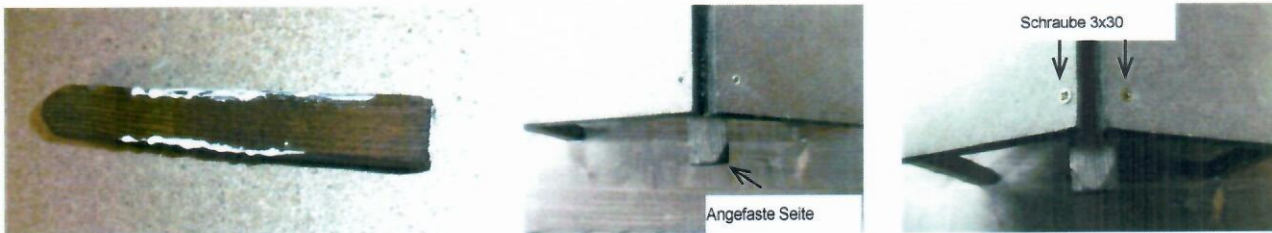
Schritt 10

Mit der linken Dachmontage ist auf der Rückwand und auf der Stütze Holzleim aufzutragen. Danach wird die linke Dachhälfte aufgesetzt und mit 3 Schrauben 3x30 verschraubt. Der Vorgang ist mit der rechten Seite zu wiederholen. Es ist drauf zu achten das beide Dachhälften symmetrisch auf der Rückwand gleichmäßig aufsitzen.



Schritt 11

Beim Einsetzen des Firstbalkens in die Dachspitze muss die angefaste Seite herauschauen. Auf dem 90° Schnitt und auf den oberen beiden Kanten ist Holzleim aufzutragen. Der Balken ist an der Rückwand in die Dachspitze waagrecht mit einer Schraube 3,5x30 festzuschrauben. Danach sind beide Dachhälften mit je einer Schraube 3x30 im vorderen Bereich an den Balken festzuschrauben.



Schritt 12

Beide Streben sind an den Schrägen mit Holzleim zu benetzen und anschließend auf der Außenseite li und re an der Stütze und Dachhälfte mit je zwei Nägeln zu befestigen.



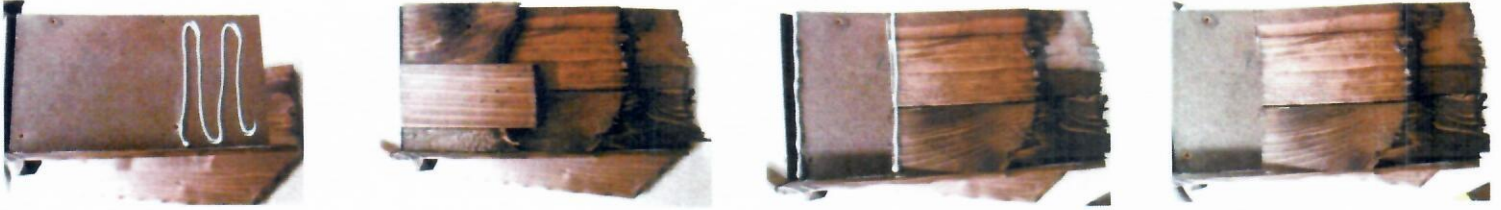
Schritt 13

Zum Anbringen der Abgangsbretter li und re, sind beide Dachhälften mit Holzleim zu benetzen. Es ist darauf zu achten das die angefaste Seite nach Befestigung mit 4 Nägeln 1,6x20 zu sehen ist.



Schritt 14

Beim Aufbringen der Schindeln auf den Dachhälften, ist das jeweilige untere Drittel der Dachfläche mit Holzleim oder Heißkleber zu benetzen. Dann werden 2 Schindeln mit 5cm breite und eine mit 2cm breite aufgeklebt. Bei der nächsten Lage wird die gleiche Anzahl der Schindeln versetzt aufgebracht und das gilt auch für die letzte Lage. Beim Holzleim sind die Schindeln zu fixieren, bis der Leim ausgehärtet ist. Beidseitig gleich bearbeiten.



Schritt 15

Das Aufbringen der Dachleisten und die Firstabdeckung, können mit Holzleim oder Heißkleber erfolgen. Die Dachleisten sind auf die jeweilige 2.Lage Schindeln vorgesehen und die Firstabdeckung auf der Dachspitze, es ist darauf zu achten, dass beide Leisten eng zusammen liegen.



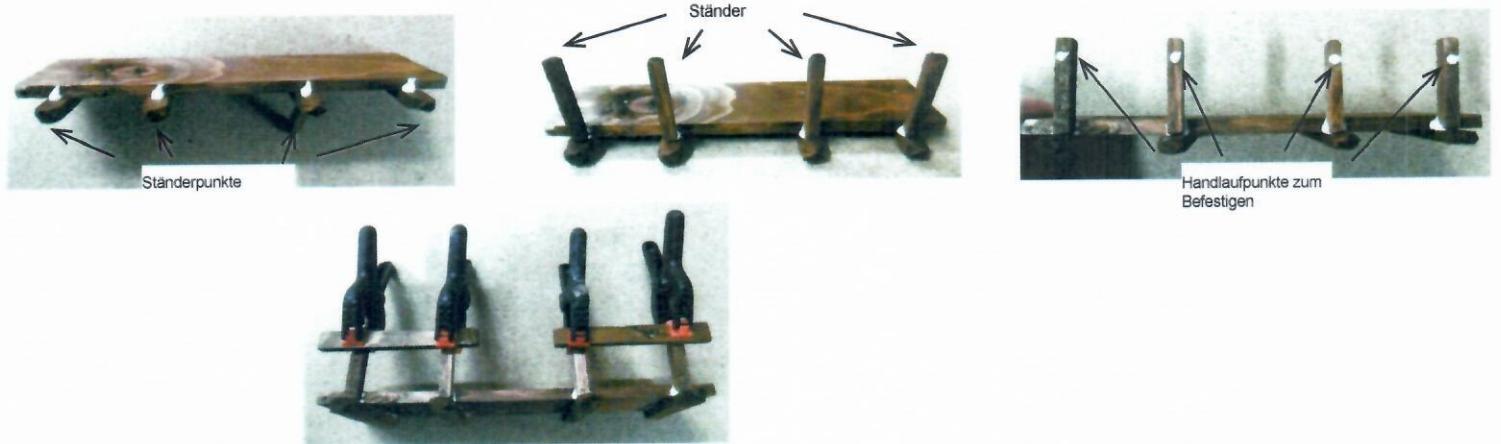
Schritt 16

Zusammenbau des Heulagers kann mit Holzleim oder Heißkleber erfolgen. Auf der Unterseite sind die 4 Tragbalken bündig mit einer Bodenseite aufzukleben. Die Abstände der Balken sind mit den Handlauf zu definieren. Die angefasete Seite der Balken ist nach vorne zu setzen.



Schritt 17

Die 4 Ständer für die beiden Handläufe sind auf den 4 Tragbalken vertikal aufzusetzen. Nach dem trocknen sind die Handläufe li und re anzubringen



Schritt 18

Vorbereitung zum Einsetzen des Heulagers sind zwei Schrauben 3x30 in die vorgeborteten Löcher der Rückwand soweit einzuschrauben, bis diese spürbar (ca.3mm) aus der Rückwandverkleidung herauschauen. Dann wird das Bodenbrett zentriert auf die Schraubenspitzen gedrückt, so dass diese gut zu sehen sind.



Schritt 19

Auf der Befestigungsseite des Heulagers ist Holzleim aufzutragen. Anschließend wird das Bodenbrett in den zuvor eingedrückten Schraubenspitzen aufzusetzen und mit den Schrauben angeschraubt, bis es bündig an der Rückwand fest anliegt.



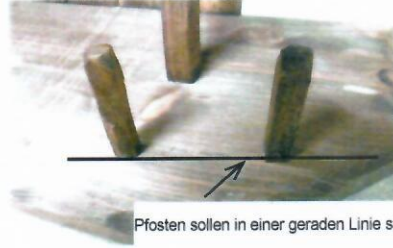
Schritt 20

Das Anbringen der Pfettenbalken kann mit Holzleim oder Heißkleber erfolgen. Bei der Verwendung mit Holzleim sind diese mit einer Schraubzwinde an den Stützbalken zu pressen bis der Leim ausgehärtet ist.



Schritt 21

Bei der Montage der beiden Zaunpfosten, wird auf der Bodenplatte (vorgebohrt) mit 2 Schrauben 3x30 eingesetzt. Die mit Holzleim versehenen Pfosten werden zentriert auf den Schrauben aufgesetzt und festgeschraubt bis diese fest auf der Bodenplatte anliegen. Die angefasten Seiten zeigen nach oben. Die Pfosten sollen einer geraden Linie stehen.



Pfosten sollen in einer geraden Linie stehen

Schritt 22

Das Anbringen der Zaunlatten an den Zaunpfosten kann mit Holzleim oder Heißkleber erfolgen. Bei Holzleim sind Klemmen anzubringen bis der Leim ausgehärtet ist.



Schritt 23

Um die Krippe natürlich aussehen zu lassen, ist eine Boden- und Dachdekoration mit Moos und Steine vorgesehen. Dies kann mit Holzleim oder Heißkleber erfolgen. Die bevorzugten Stellen sind auf den folgenden Bildern zu sehen.



Schritt 24

Eine weitere Verzierung erfolgt mit dem Heu im Heu Lager.

